

Fluss an der Stadt oder Stadt am Fluss?

Fotoworkshop mit
Frank Möllenberg

Fluss an der Stadt oder Stadt am Fluss?

Fotoworkshop mit Frank Möllenberg

Der Main bildet seit jeher die natürliche nördliche Grenze von Rüsselsheim. Bis 1945 trennte er die dies- und jenseits gelegenen Hoheitsgebiete und verband gleichzeitig seit dem hohen Mittelalter die Handelszentren Mainz und Frankfurt. Zwar hat der Main bis heute seine Rolle als Transport- und Reiseweg nicht verloren, doch als Warenumschlagplatz erlangte Rüsselsheim keine Bedeutung. Geblieben ist das Mainvorland, das heute als Erholungs- und Freizeitfläche immer mehr in den Fokus gerückt ist.

Der Fotokurs befasst sich mit der historischen Entwicklung dieses weitläufigen Geländes und soll Einblicke in die wechselvolle Beziehung zwischen Ort und Fluss geben. Die Beschäftigung mit dem aktuellen Ist-Zustand ist ebenso Thema wie die Auseinandersetzung mit geplanten Entwicklungen. Der ausführlichen Einführung in das Thema folgen die Erarbeitung eines eigenen fotografischen Konzepts und dessen bildliche Umsetzung.

Frank Weidmann

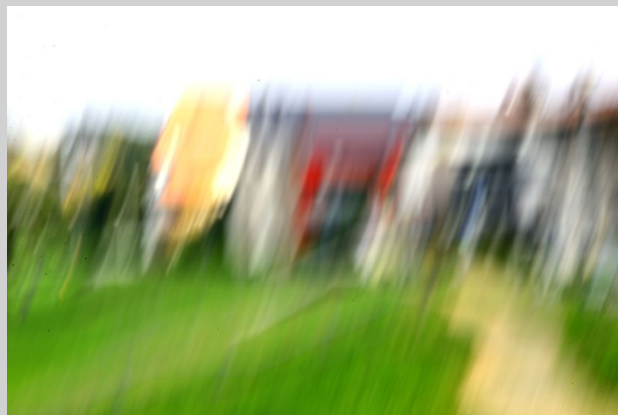
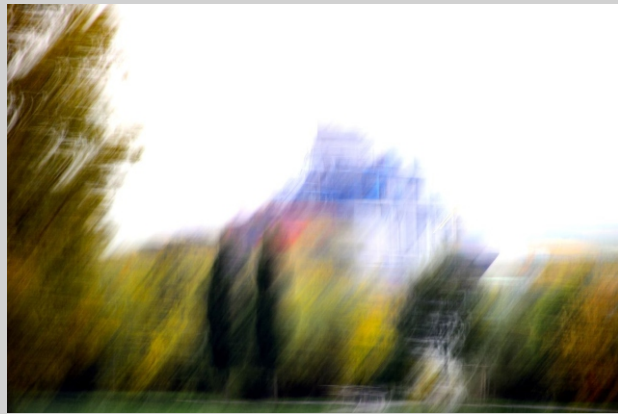
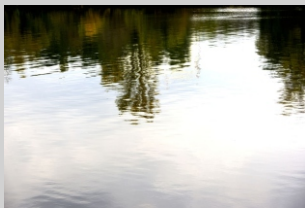
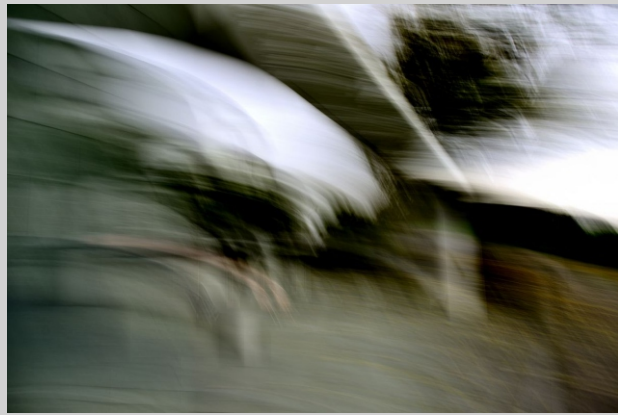
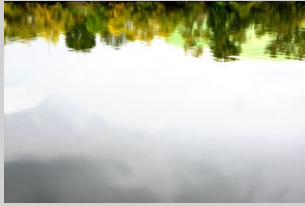
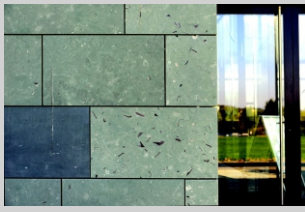
FlussDetailBeWEGung
2015

Sieben Tableaus

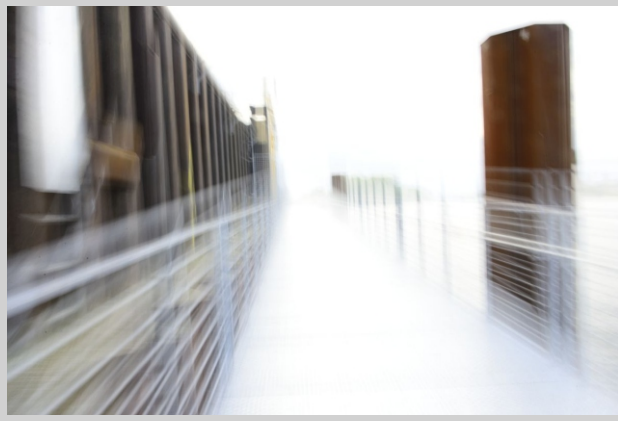
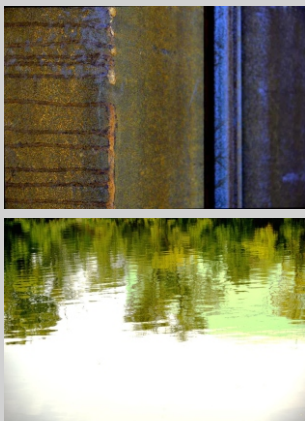
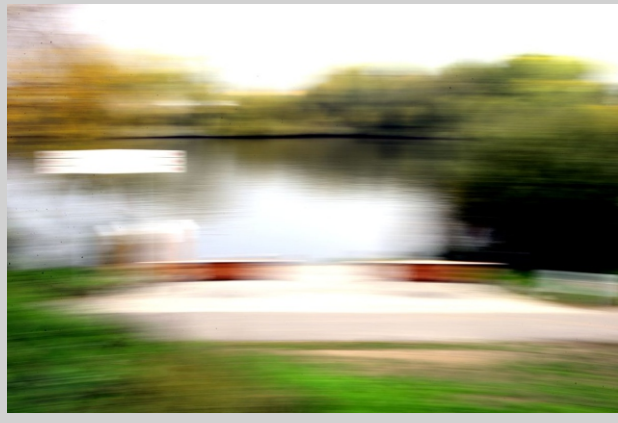
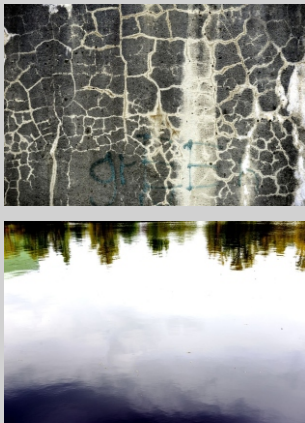
10x15, 10x15 und 20x30

Es ist sehr schwierig in
Rüsselsheim gleichzeitig einen
Blick auf die Stadt, das Vorland
und den Fluss zu bekommen,
Die Stadt verbirgt sich hinter dem
Damm. Der Fluss ist verborgen
hinter dem Uferbewuchs, der
aus Hochwasserschutz-
massnahmen irgendwie
notwendig sein soll.

Ich habe mich also entscheiden,
den Weg entlangzugehen, dabei
die Bewegung einzufangen und
gleichzeitig rechts und links den
Blick ebenfalls darzustellen. Ganz
wie beim Sonntagsspaziergang.



Tableaus I bis 3



Tableaus 4 bis 6

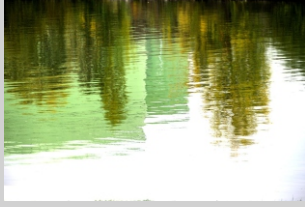
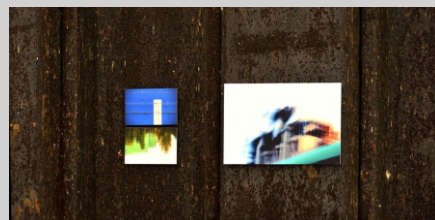
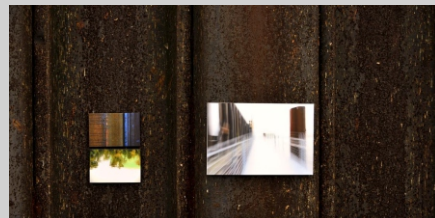
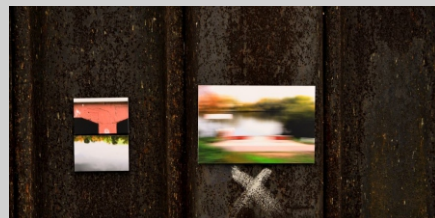


Tableau 7

Die Wand



Frank Weidmann

Kontakt:

+49-160-977 050 88

derdiedasweidmann@googlemail.com

derdiedasweidmann.wi-go.de